



台北政治經濟學院 籌設構想

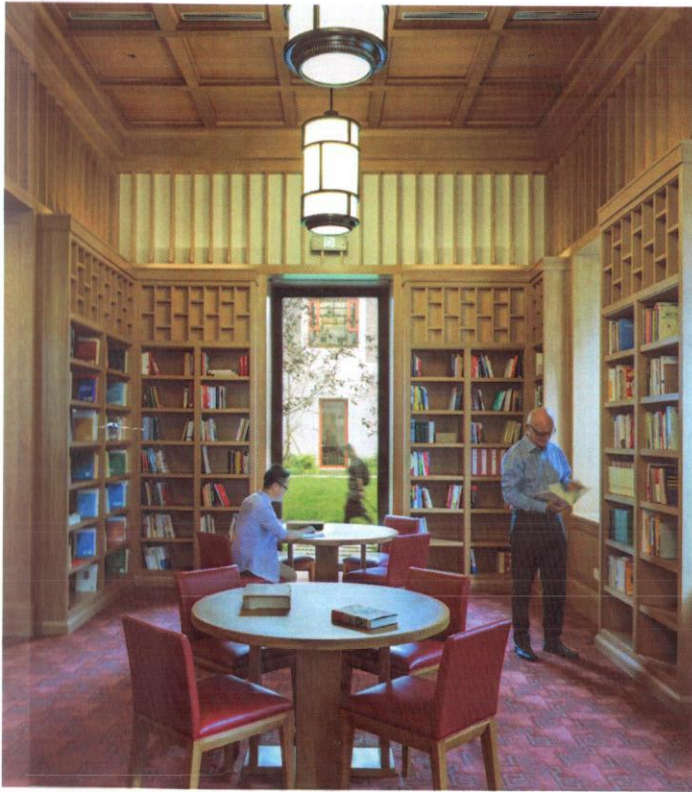
Taipei School of Political Economy

or

Taipei School of Economics and
Political Science

簡報資料會後收回

願景



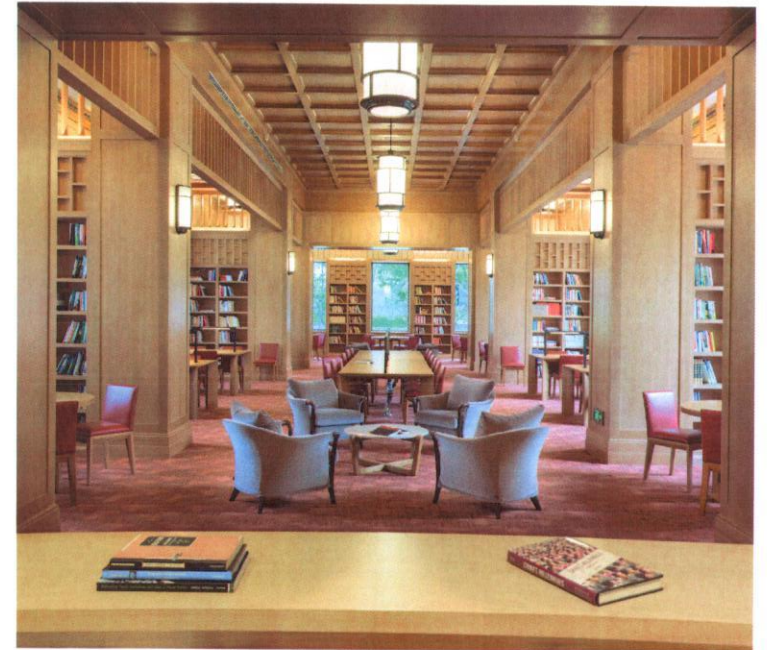
一項突破台灣高等教育制度瓶頸的
國際合作辦學創新實驗

讓TSE成為亞洲地區全球事務及公共事務
頂尖人才培育之搖籃，為亞洲與世界儲
備頂尖知識菁英與前瞻視野社會領袖

讓TSE成為人文社會領域前沿知識與理論
創新基地，為人類社會因應二十一世紀
各項挑戰做好知識準備

教學與研究宗旨

- ◆ 碩士學程的主旨在培育未來在國際組織、國際智庫、跨國NGO，國際傳媒，跨國企業、國際金融機構、政府部門、諮詢顧問公司等發展之公共事務與國際事務人才。
- ◆ 博士學程的主旨培育具備融會貫通多學科領域、兼具人文與現代科技素養、大格局、批判性、前瞻性思考的新一代全球公共知識份子，及能發揮國際影響力之新銳學者。
- ◆ 學院之各研究中心將發揮具備全球與前瞻視野之思想智庫角色，為二十一世紀人類面臨的社會永續發展各項挑戰提出診斷分析，政策建議與行動方案。

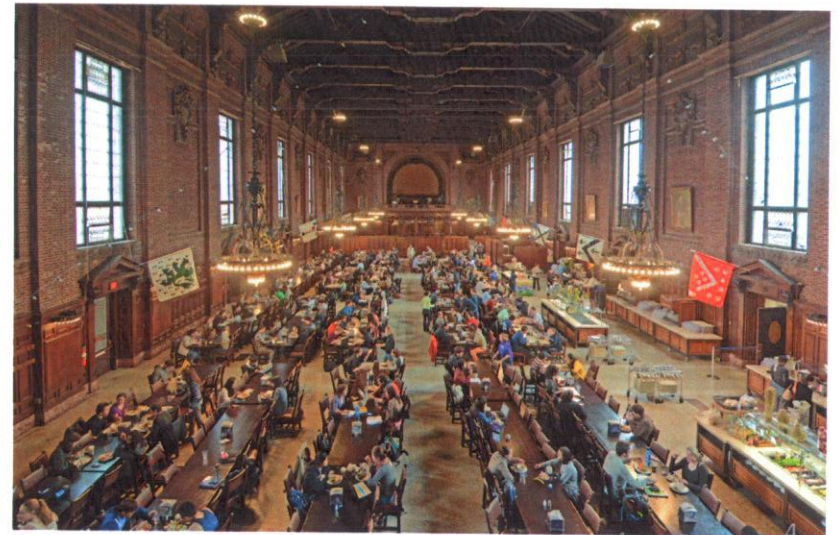


學術取向

□ 優先聘請具備融會貫通多領域、大格局、批判性、前瞻性思考的師資。跨越傳統學門窠臼，涵蓋國際關係、政治學、經濟學、社會學、法律學，人類學、心理學、歷史學、社會思想、哲學，人文地理、與城鄉規劃等。

□ 政治學偏重政治經濟學，國際政治經濟學，全球治理；社會學偏重政治社會學，經濟社會學；歷史偏重全球史、亞洲史、經濟史；經濟學偏重經濟制度、經濟組織、經濟思想、國際金融等。

鼓勵開設跨領域新興議題課程：例如AI與社會治理，全球化與可持續社會發展，科技與倫理，網路與民主等。



參照之標竿

- 哈佛大學甘迺迪政府學院
- 美國哥倫比亞大學國際與公共事務學院 (SIPA) ,
- 早期之倫敦政治經濟學院 (LSE)
- 加州大學聖地牙哥分校的全球政策與策略學院 (GPS)
- 多倫多大學芒克國際事務學院
- 清華大學蘇世民書院
- 北京大學燕京學堂
- Minerva (全球移居大學)



合作辦學採雙連結策略

國內連結 + 國際連結

結合全球排名頂尖大學同性質學院設置碩士與博士雙聯學位：

- 哈佛大學甘迺迪學院
- 倫敦政經學院
- 多倫多大學芒克國際事務學院(Munk School of International Affairs)
- 加州大學聖地牙哥分校全球政策與策略學院 (GPS)
- 加拿大UBC大學公共政策與全球事務學院 (SPPGA)

日後條件成熟再延伸到雙聯學士學位

國內可能合作機構：

- 國立台灣大學
- 中研院 (TIGP)
- 台灣聯合大學系統



ACADEMIA SINICA
Taiwan International Graduate Program

Chemical Biology and Molecular Biophysics Program in
DRUG DISCOVERY & BIOTECHNOLOGY
中央研究院博士班招生

2019 Application Is Now Open!

Deadline: **28 February 2019** (No application fee required)

INVIGORATING, INVITING, AND INTERNATIONAL EXPERIENCE

- Provides all the necessary knowledge, skills, and training for your future career in the pharmaceutical and biotech industry
- Competitive monthly stipend of NT\$34,000(USD 1,060) for up to 3 years
- All events communicated in English
- Culturally diverse community and interactions with students from more than 45 countries
- Opportunities for funding to travel to our partner institutes and international conferences (USA, Canada, Australia, Japan, and more)

Contact information
CBMB Office
Email: cbmbtigp@gate.sinica.edu.tw
Website: <http://proj1.sinica.edu.tw/~tigpcbmb/>

TIGP CBMB

與台灣學術機構合作架構基本設想

- 「台北政治經濟國際教育基金會」（名稱暫訂，以下簡稱「基金會」）與合作機構簽署合作辦學合約，首次以十五年為期。
- 合作機構劃撥該學院部分教師員額，開辦第一年一次劃撥八名員額，滿五年再劃撥四名。
- 合作機構先提供約1000坪左右的專屬教學與研究空間。合作機構並提供校園內合適土地，由基金會出資興建「國際學人會館／國際學生宿舍」與「研究教學綜合大樓」，以實體捐贈給合作機構，指定由TSPE專屬使用。
- 合作機構提供該學院師生同等待遇之使用圖書、資訊、網路與其他校園設施之權益。

基金會之原始基金規模為新台幣30億，在十五年內逐次增加至新台幣60億。

基金會每年挹注學院之預算補助，頭三年每年1億，以後逐年增加，預計十五年後，成長到每年2億。

基金會可能分別於國內與國外註冊登記。

招生、學制及學位授予

- ◆ 初期先招收研究生（碩士、博士），學院初具規模後開始招收大學部學生。
 - ◆ 以境外生佔七成、國內生三成為目標。
 - ◆ 國外雙聯學位比例以五成為目標。
 - ◆ 提供博士生全額獎學金或研究（教學）助理津貼。
 - ◆ 在學院成立十年後，預定每年招收博士生30人，碩士生100人，學士生100。在院學生規模達到720人（不含雙聯學位之交換生）。
- 雙聯學位生分主授機構與聯授機構。主授機構各自負責招生，碩士生第一年在主授機構研讀，第二年在聯授機構研讀，論文指導老師可彈性選擇。部分課程以遠距教學同步授課。
 - 採全英語教學，要求英文筆試與學位論文。
 - 學院的行政體系文書以英文為主，必要時中英文並用。

碩士與博士學位專業領域（暫定）

Graduate Degree Program Options:

- 全球政治經濟碩士 Master of Global Political Economy (MGPE)
- 比較公共政策碩士 Master of Comparative Public Policy (MCPPE)
- 東亞政治經濟碩士 Master of East Asia Political Economy (MEAPE)
- 可持續發展碩士 Master of Sustainable Development
- 國際事務高等研究碩士 Master of Advanced Studies in International Affairs (MAS-IA, mid-career)
- 政治學與國際關係博士 PhD in Political Science and International Affairs
- 可持續發展博士 PhD in Sustainable Development

師資規劃

- 以國際教師（含華裔）為主，國內教師為輔。全面採取彈性聘用與彈性薪資政策。公開招聘與主動掄才並進。
- 國際教師基本上都是採取約聘制，但可以簽五年、十年或甚至十五年合約，並可續聘。可以與境外頂尖學術機構合聘，可以採全職聘用、半職聘用，或聘多年期客座教授（每年駐校2~4個月）。
- 薪資參照國際行情，也參照教育部玉山學者及青年玉山學者待遇，再搭配「國際學人宿舍」之住宿福利。

- ◆ 積極聘請合作機構或國內大學傑出學者，彈性運用合作機構提供之有限員額，推進校內跨系合聘、甚至跨校合聘。
- ◆ 聘請國內兼任教授之待遇從優，例如每門課之鐘點費以每小時八千到一萬元為原則。
- ◆ 前五年專任教授、合聘教授與多年期客座教授之人數將陸續達到40位，十年內逐步增加到60位。師生比以1:12為目標

行政、財務與人事自主

行政自主

◆ 學院得自行與國內外學術機構洽簽學術合作，教學合作，師生交換等協定，僅需向合作機構報備。

人事管理彈性

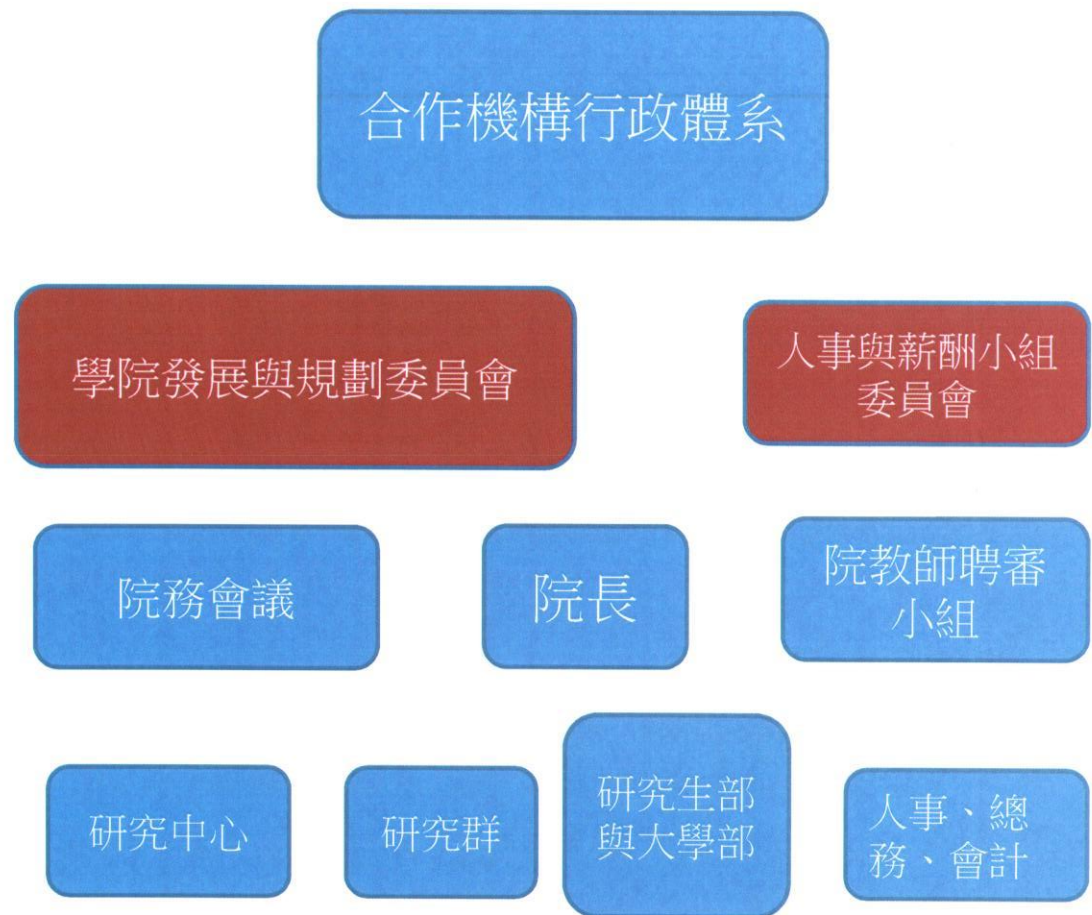
由基金會補助預算支應之約聘訂定更與具彈性的福利、退休提撥制等

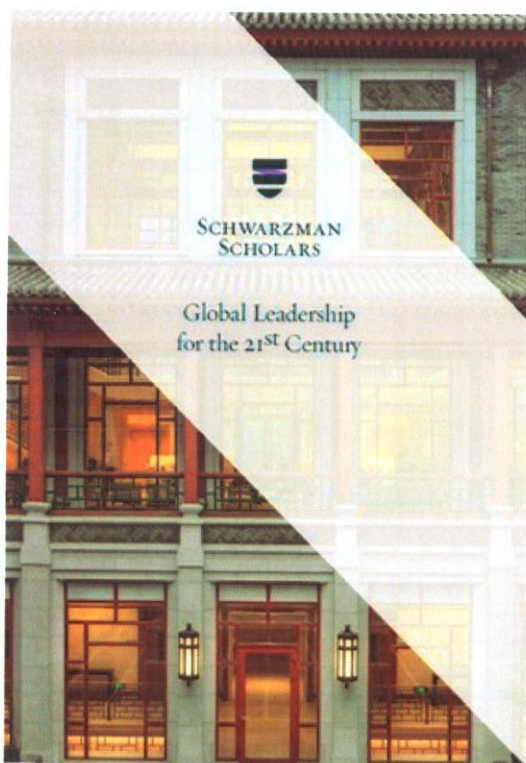
財務自主

- 合作機構僅負責編制內教師與行政人員的年度人事費用，以及提供該院師生同等待遇之圖書、資訊與校園設施使用權益。
- 該學院年度所需之約聘人事、營建與該業務預算均需自籌。學院若有年度盈餘得自行保留並跨年度使用。
- 學院得自訂境外生（外籍生與陸生）之學費、雜費、住宿費等收費標準，上述收入全數由院自行運用。
- 學院專屬使用房舍之租金、管理費與權利金收入均由院自行運用。

組織架構

- 設置「學院發展與規劃委員會」負責審議學院興革事宜，年度預算、重要人事案，通過後再報請校方核定。
- 合作機構與「基金會」共同遴聘「學院發展與規劃委員會」委員及召集人。該委員會亦負責院長之遴選。
- 該委員會推派部分委員組成「人事與薪酬審議小組委員會」負責審議院長推薦之人事聘任，以及核定院長建議之薪酬待遇。
- 大學部不設系，研究生部設置「研究中心」及「研究群」，代替「研究所」建置。





清華大學蘇世民學院

聲望挑戰牛津大學羅德學者(Rhodes Scholars)

- 每年招生**125**碩士生，一年密集課程。
- 全球招生，生源來自世界各國，競爭非常激烈，台灣每年錄取**1-2**名。
- 學程特色：中國與全球事務。
- 獎助：所有學生均給全額獎學金，涵蓋往返旅費，以及在校期間田野考察費用。
- 國際課程：全英語課程，清華有**14**左右教授定期開課，另有有**25**位左右國際重量級學者定期來華開課，包括 **Larry Summers**, 還有每年有**100**多位國際講座。
- 創院基金三億美金。



The School of International and Public Affairs at Columbia University (SIPA) is Columbia's professional and graduate school of international affairs and public policy school.

SIPA offers the degree of

Master of International Affairs

Master of Public Administration

MPA in Economic Policy Management

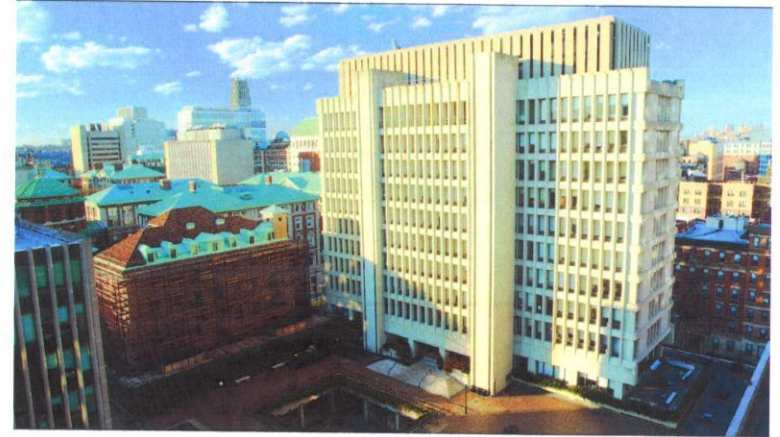
MPA in Environmental Science and Policy

MPA in Development Practice

Executive MPA

PhD in Sustainable Development

Half of SIPA's nearly 1,400 students are international, coming from over 100 countries. SIPA has more than 70 full-time faculty.



- Center for Development Economics and Policy (CDEP):
- Center on Global Energy Policy (CGEP):
- Center on Global Economic Governance (CGEG):
- Center for International Conflict Resolution (CICR):
- Saltzman Institute of War and Peace Studies (SIWPS):